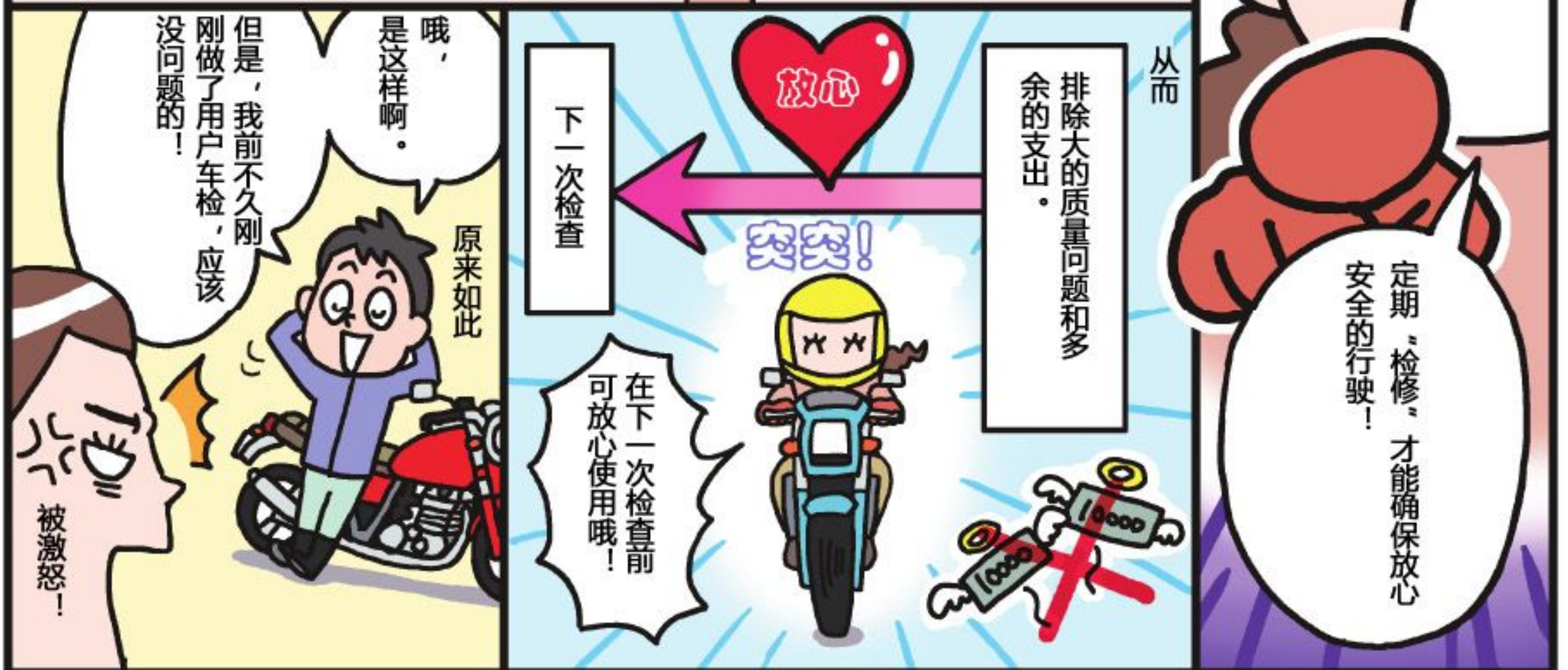
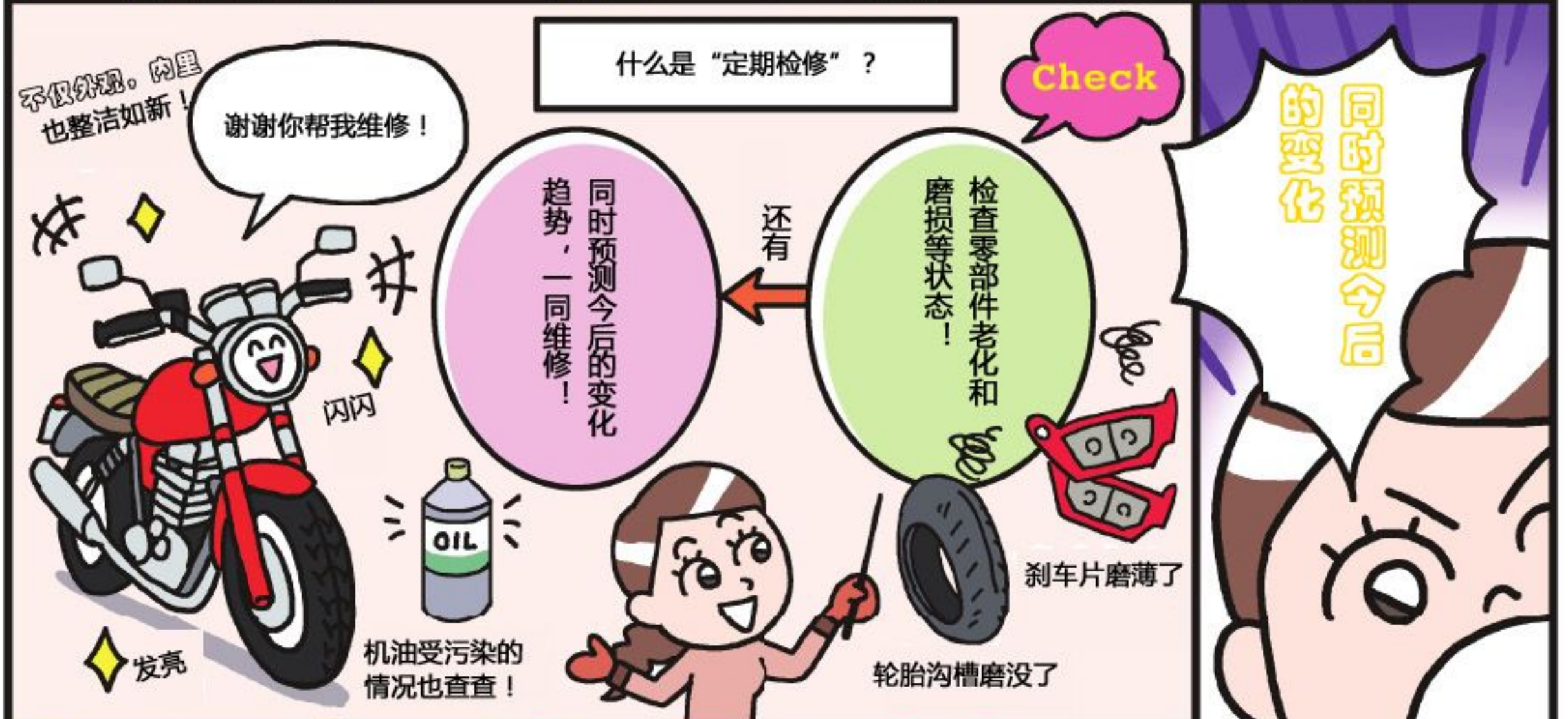
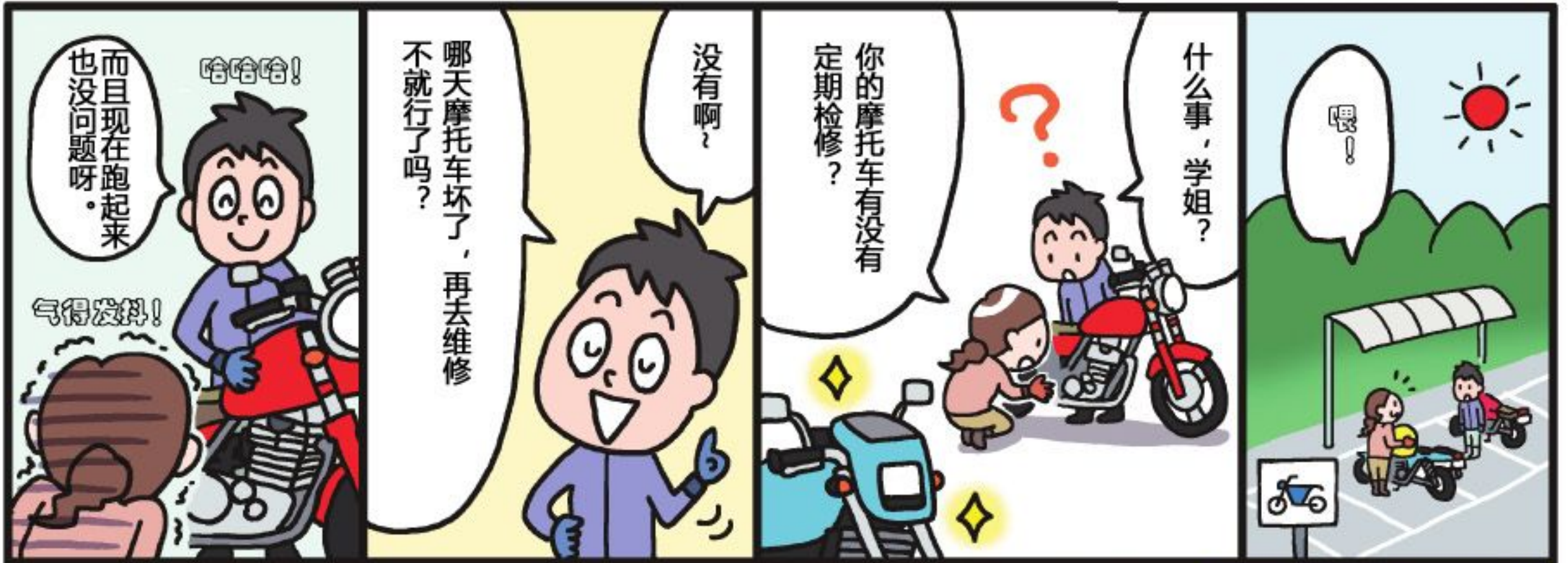


# 摩托车的维护保养不容忽视!

放心舒适的摩托车之旅，源自及时正确检修!



不包括到认证(指定)工厂进行车检时同时进行的  
**两年定期检修**

同时,用户车检中并……

凡是接受用户车检的车主有责任实施两年定期检修

车检是通过检测仪和目视等方式,对于车辆在当时是否符合国家标准(保安基准)进行检查。

车检合格并不意味着可以继续放心骑乘。

OK  
目视检查!

前照灯检测仪

不行!

确保安全  
同时还要注重环保

法律规定车主有义务对126cc~250cc的摩托车进行定期检修!

我弟的摩托车是250cc,没有定期检修了吧?

那,那么

啊?

而且

对于125cc以下电动车也一样哦!

各个厂家在推荐用户进行定期检修。

也就是说不管什么摩托车,都需要进行定期检修!

哦,原来如此!

定期检修原来这么重要啊!

嗯。嗯

Check

几天后……

啊哈哈——

去经销店做了定期检修啦!

那,日常检查也切实地做着呢吧?

哈?!

日常检查又是什么东东?

你呀,说你什么好……

简直!

日常检查就是在外出前、加油时以及洗车时,自行进行检查!

是这样啊~

回家吧!

让我们实际核对

# 摩托车安全检查10项

Check

日常检查是法律规定的义务，用户自身就有保养维护的责任！检查项目包括以下各项。



**检查1** 刹车（前后）手柄（踏板）的自由行程及工作情况



**检查2** 刹车液量（前后）



**检查3** 机油量



**检查4** 照明装置及方向指示器



**检查5** 轮胎气压、龟裂、损伤、异状磨损、轮胎沟槽深度



**检查6** 冷却水量



**检查7** 发动机工作情况及异响，蓄电池液量



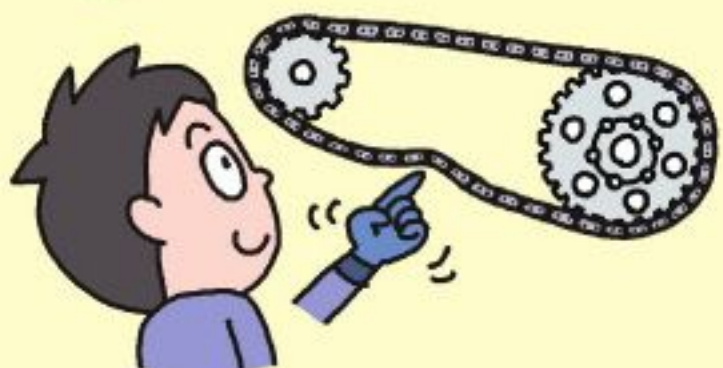
**检查8** 低速及加速的状态



**检查9** 运行中发现的异常之处



**检查10** 链条松弛，过松，过紧



这下清楚了，原来日常检查也非常重要！



详情要查阅摩托车保养维护手册哟！

日常检查是法律规定的义务，用户具有保养维护的责任。1~9为法律规定的检查项目，10为厂商指定的检查项目。

⚠ 注意：当发现摩托车有异样，请立即送往修理厂进行检修。如不妥善维修，有可能导致意外事故。

**JAMA**

一般社团法人 日本汽车工业协会  
JAPAN AUTOMOBILE MANUFACTURERS ASSOCIATION, INC.  
<http://www.jama.or.jp/>

